

Landesbibliothek Oldenburg

Digitalisierung von Drucken

Recueil D'Estampes Gravées D'Après Les Tableaux De La Galerie Et Du Cabinet De S. E. Mr. Le Comte De Bruhl Premier Ministre De S. M. Le Roi De Pol. Elect. De Saxe

Contenant Cinquante Pieces

Walther, George Conrad

Dresde, MDCCLIV.

29. [Enée sauvant sa famille,]

[urn:nbn:de:gbv:45:1-97513](https://nbn-resolving.org/urn:nbn:de:gbv:45:1-97513)



Peint par Corneille Lacroix

ENÉE SAUVANT SA FAMILLE

*Fils sensible et zélé, tendre Epoux et bon Père,
Pour sauver ta famille, inspiré par ta Mère,
Gravé d'après le Tableau de dix-huit pieds de longueur, sur douze de hauteur,
L'Aigle Blanc, Et premier Ministre de*

A Paris chez Moutte au coin de la Rue



FAMILLE DE L'EMBRASEMENT DE TROYE

Père,

de hauteur, qui
Ministre de Sa
au coin de la Rue 8^e



*Fuis, Enée: On seait bien, qu'exemt d'un lâche effroi,
Tu crains tout pour les tiens, et ne crains rien pour toy. M. Moutte.*
est dans la Gallerie de S. E. M^{te}. Le Comte de Brühl Chevalier de l'Ordre de
Majeste Le Roy de Pologne Electeur de Saxe.
Julien le pauvre près le pont Châtelet 1727.



Fait par Canalle Lucas

Gravé par Baudet

ENÉE SAUVANT SA FAMILLE

DE L'EMBRASEMENT DE TROYE

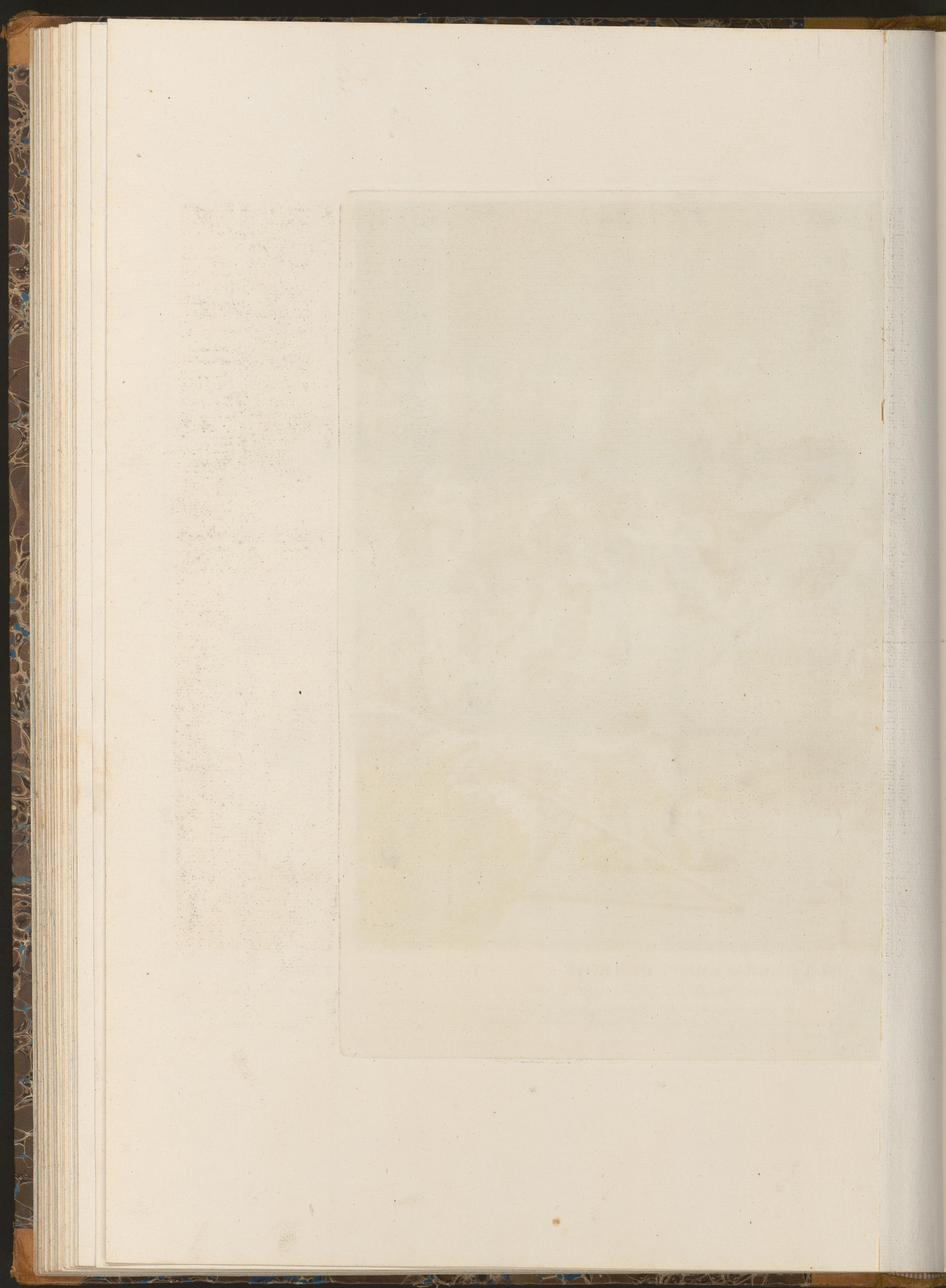
*Fils sensible et zélé, tendre Epoux et bon Père,
 Pour sauver ta famille, inspire par ta Mère,
 Grave, d'après le Tableau de six-huit pieds de longueur, sur douze de hauteur, qui
 L'Agile Blanc, Et premier Ministre de Sa*



*Fuis, Enée: On sçait bien, qu'exempt d'un lâche effroi,
 Tu crains tout pour les tiens, et ne crains rien pour toy. M. de
 est dans la Gallerie de S.E. M^{te} Le Comte de Brühl Chevalier de l'Ordre de
 Majesté: Le Roy de Pologne Electeur de Saxe.*

A Paris chez Mouton au coin de la Rue St

Selon le plan de la gravure par le grand Orléans 1747.





Peint par Cornelle L'Ané.

Gravé par Meiller.

L'HYMEN SECRET DE DIDON ET D'ENÉE

*Au milieu d'une Chasse, en un antre profond,
Ou pour lors presida Vénus avec Junon.*

*Didon par son amour livrée au Fils d'Anchise,
Loin de forcer des Cerfs, Elle même fut prise. *Moraine.**

*Gravé d'après le Tableau de douze pieds quarrés qui est dans
de L'Aigle Blanc, Rt premier Ministre de Sa*

*la Gallerie de S. E. M^{rs} Le Comte de Brühl Chevalier de L'Ordre
Majesté Le Roy de Pologne Electeur de Saxe.*

A Paris chez Meiller au coin de la rue St

Julien le Pauvre, près le petit Châtelet 1748.

