

Landesbibliothek Oldenburg

Digitalisierung von Drucken

Recueil D'Estampes Gravées D'Après Les Tableaux De La Galerie Et Du Cabinet De S. E. Mr. Le Comte De Bruhl Premier Ministre De S. M. Le Roi De Pol. Elect. De Saxe

Contenant Cinquante Pieces

Walther, George Conrad

Dresde, MDCCLIV.

30. [L'Hymen secret de Didon,]

[urn:nbn:de:gbv:45:1-97513](https://nbn-resolving.org/urn:nbn:de:gbv:45:1-97513)



Peint par Cornelle L'airné.

Gravé par Meiller.

L'HYMEN SECRET DE DIDON ET D'ENÉE

*Au milieu d'une Chasse, en un antre profond,
Ou pour lors presida Vénus avec Junon.*

*Didon par son amour livrée au Fils d'Anchise,
Loin de forcer des Cerfs, Elle même fut prise. *Moraine.**

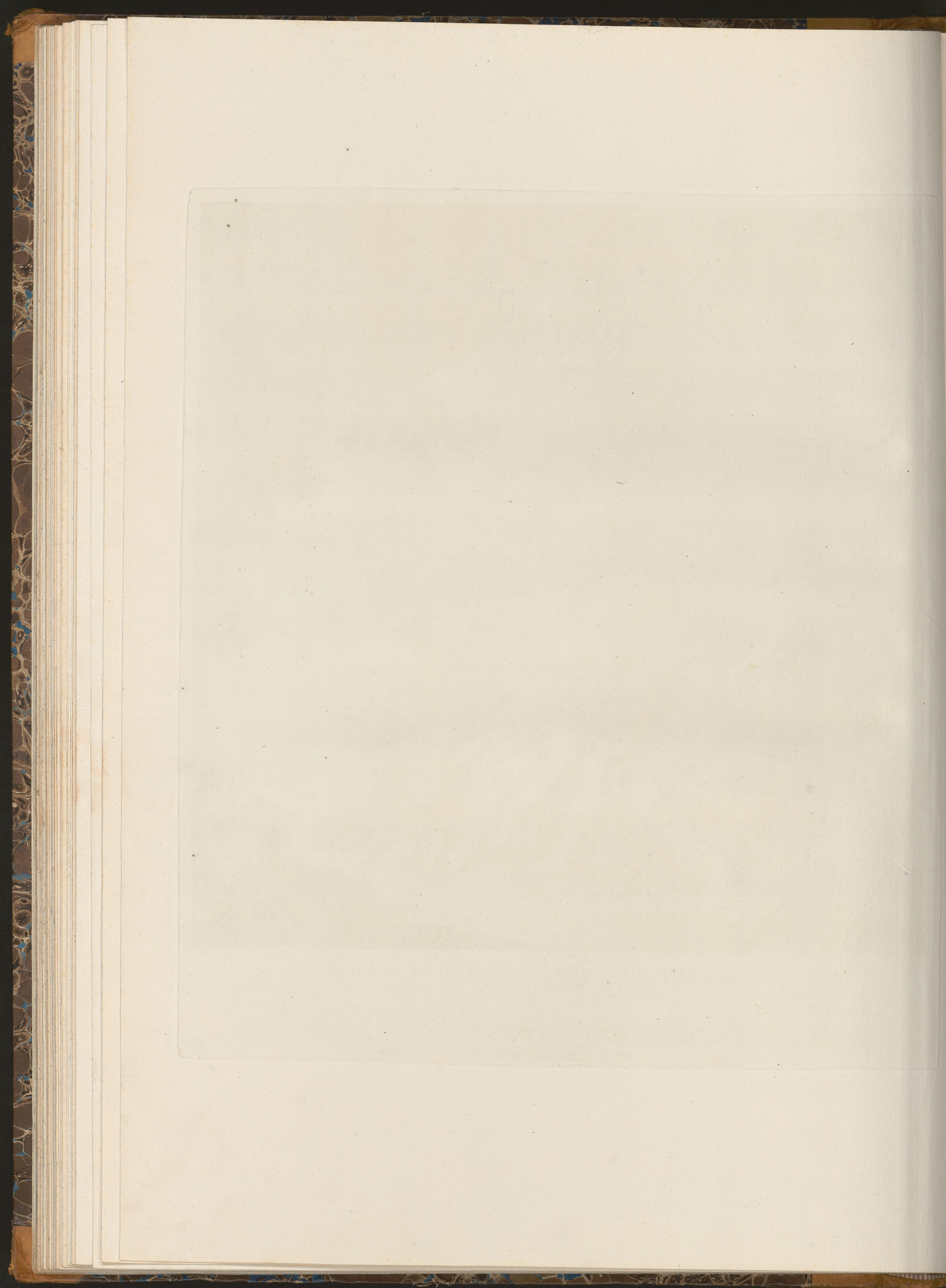
*Gravé d'après le Tableau de douze pieds quarrés qui est dans
de L'Aigle Blanc, Rt premier Ministre de Sa*

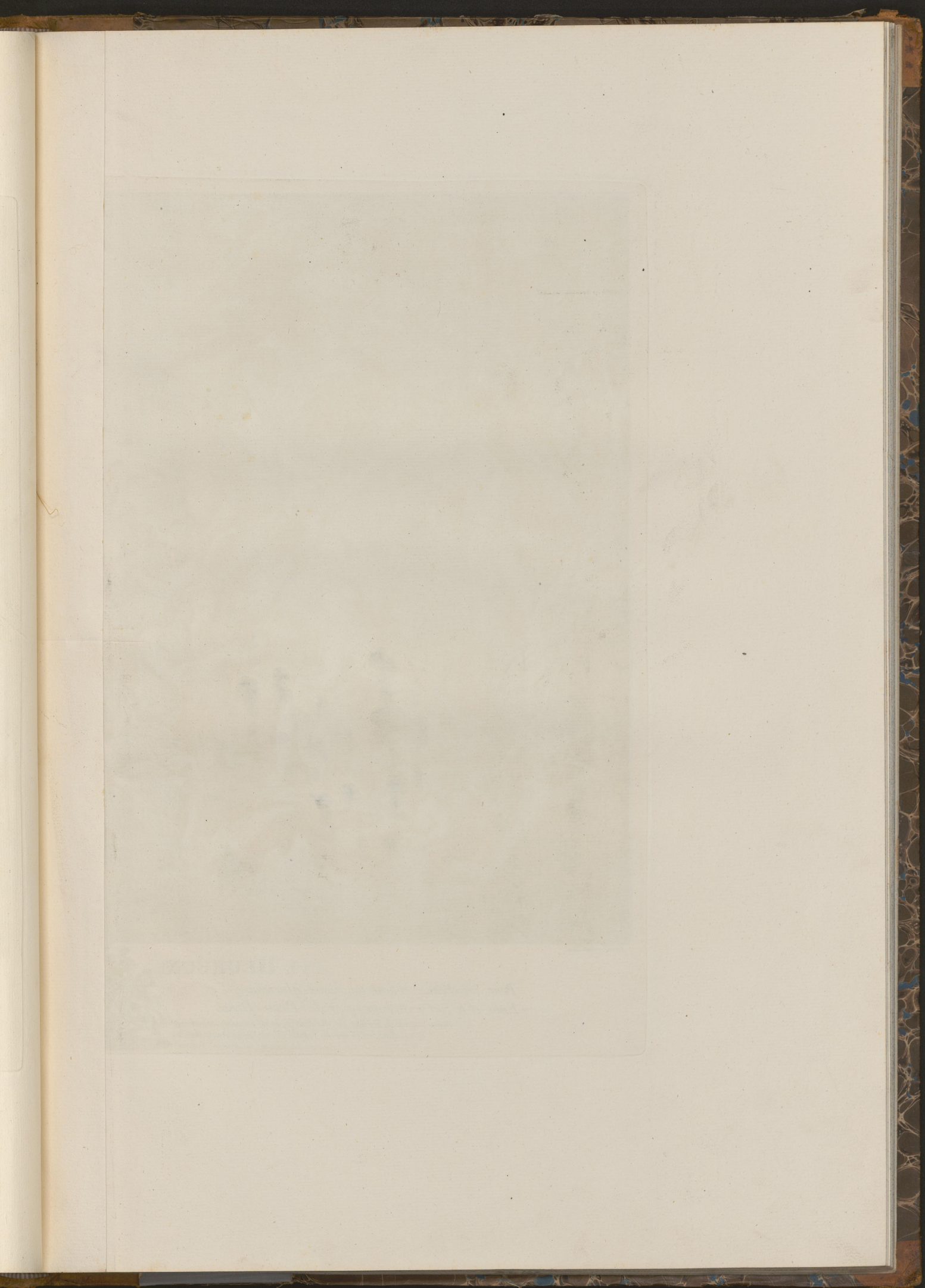
*la Gallerie de S. E. M^{rs} Le Comte de Brühl Chevalier de L'Ordre
Majesté Le Roy de Pologne Electeur de Saxe.*

A Paris chez Meiller au coin de la rue St

Julien le Pauvre, près le petit Châtelet 1748.









Dessiné par Germaine Lacroix.

L' HEURE

*Pour toi, Vénus obtient un règne glorieux,
Enée, et te fait mettre au rang des Demi-Dieux.*

*Gravé d'après le Tableau de dix huit pieds de longueur sur six
Chevalier de l'Ordre de l'Aigle Blanc. Et premier Maître.*

A Paris chez Motté au coin de la rue 3^e.