

# **Landesbibliothek Oldenburg**

**Digitalisierung von Drucken**

## **Recueil D'Estampes Gravées D'Après Les Tableaux De La Galerie Et Du Cabinet De S. E. Mr. Le Comte De Bruhl Premier Ministre De S. M. Le Roi De Pol. Elect. De Saxe**

Contenant Cinquante Pieces

**Walther, George Conrad**

**Dresde, MDCCLIV.**

32. [Préparatifs pour la Chasse, tableau de Charles la Fosse, gravé par  
Moëtte.]

[urn:nbn:de:gbv:45:1-97513](https://nbn-resolving.org/urn:nbn:de:gbv:45:1-97513)





Peint par de la Fosse.

PRÉPARAT

Que viens-tu faire ici, disois-je au Dieu d'Amour ;  
Fuis l'un de ce chaste séjour.  
De la sage Diane evite la présence :

Né crvis pas tromper sa prudence .

Gravé d'après le Tableau de 6 pieds 6 pouces de hauteur, sur 7 pieds 9 pouces de largeur qui est dans la Galerie de  
Le Roy de





TIFS

POUR LA CHASSE

Gravé par Meille

Aussi tost en riant le Fripon répondit,  
 Aucun lieu ne m'est interdit:  
 Je me glisse par tout, et sans croire à la mine,  
 J'attrape souvent la plus fine.

N<sup>o</sup> 32.



Le Comte de Brühl Chevalier de L'Ordre de L'Aigle Blanc, Ministre d'Etat, Et du Cabinet de sa Majesté  
 Electeur de Saxe.

de S. E. M.<sup>97</sup>  
 de Pologne





*Peint par la Flouze.*

*Gravé par Balle.*

**PRÉPARATIFS**

**POUR LA CHASSE**

Que viens-tu faire ici, disois-je au Dieu d'Amour ;  
 Fuis loin de ce Chaste séjour ;  
 De la sage Diane crains la présence ;  
 Ne crains pas tromper sa prudence.

*Gravé d'après le Tableau de 6 pieds 6 pouces de hauteur, sur 7 pieds, 9 pouces de largeur qui est dans la Galerie de S. E. M<sup>se</sup> Le Roy de Prusse.*

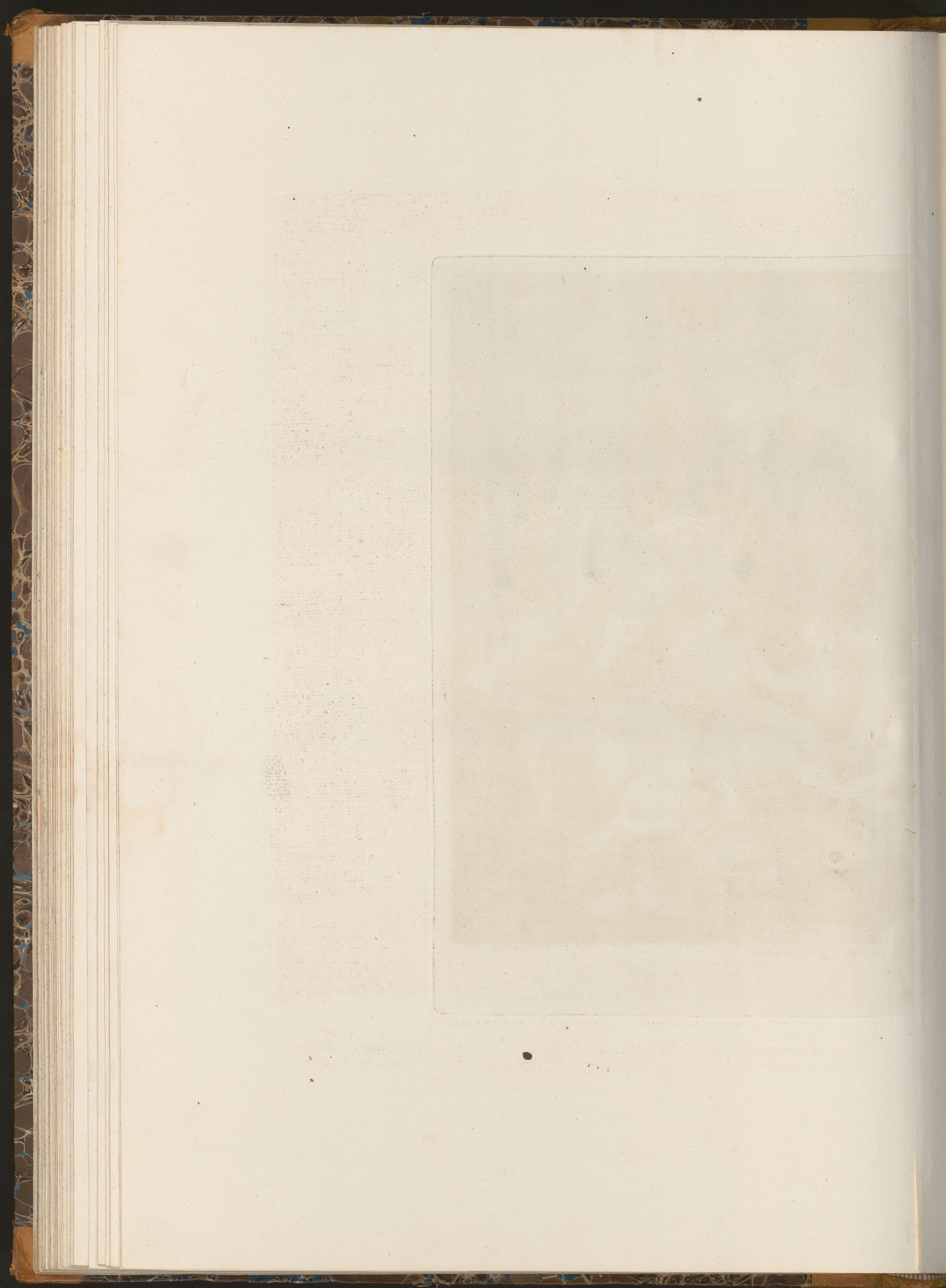


Aussi tost on riant le Prison répondit,  
 Aucun lieu ne m'est interdit ;  
 Je me glisse par tout, et sans crainte à la mine,  
 J'attrape souvent la plus fine.

*Le Comte de Brühl, Chevalier de l'Ordre de l'Aigle Blanc, Ministre d'Etat, Et du Cabinet de sa Majesté Electeur de Saxe.*

**N° 32.**









A. Watteau pinxit.

C. H. R. sculp.

La Sainte Famille  
Gravé d'après le Tableau  
Qui se trouve dans le Cabinet de  
mier Ministre de  
se vend à Dresde chez P. Rosler



Original d'Antoine Watteau  
S. C. M. le Comte de Bruhl Pre-  
mier Ministre de  
S. M. Polonoise.  
Marchand d'Estampes de la Cour.