

Landesbibliothek Oldenburg

Digitalisierung von Drucken

Recueil D'Estampes Gravées D'Après Les Tableaux De La Galerie Et Du Cabinet De S. E. Mr. Le Comte De Bruhl Premier Ministre De S. M. Le Roi De Pol. Elect. De Saxe

Contenant Cinquante Pieces

Walther, George Conrad

Dresde, MDCCLIV.

35. [Le Médecin, peint par le même Watteau, gravé par Joulain.]

[urn:nbn:de:gbv:45:1-97513](https://nbn-resolving.org/urn:nbn:de:gbv:45:1-97513)



peint par Watteau

gravé à l'eau-forte par le C. G. Bernini ou, tiré par F. Joubert.

Qu'ay je fait assassins maudits
 Pour m'attirer aussy votre colere?
 Ay je en parlant, ay je par des Ecrits
 Decrié Lancette et Clystere?

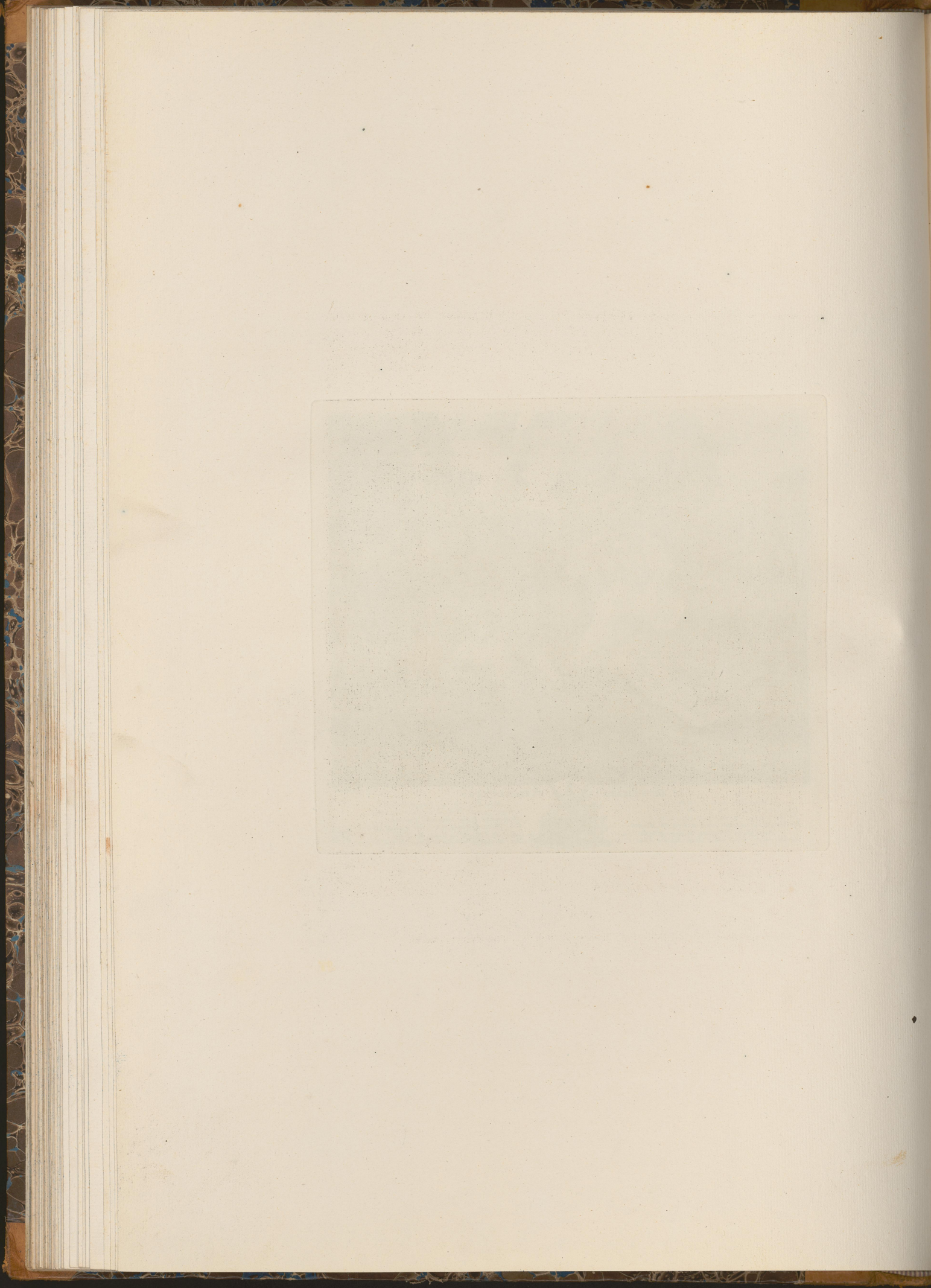
Gravé d'après le Tableau Original Peint par Vauveau de même grandeur qui est
 Blanc et Premier Ministre de Sa Majesté



dans la Gallerie de S. E. M^{se} Le Comte de Brühl Chevalier de l'Ordre de l'Aigle
 Le Roy de Pologne Electeur de Saxe.

Bien loin de m'estre revolté
 Contre la Loy d'une simple ordonnance
 J'ay respecté par pure complaisance
 Votre homicide Faculte

N^o 35.





Peint par Lancret

LES GENTILES

*Je vous hais, vains habillemens,
Qui fûtes inventez par un art incommode,
Et que change sans cesse une bizarre mode.
La Nature bien mieux plaît à l'œil des Amans.*

*Gravé d'après le Tableau de même grandeur qui est
Chevalier de l'Ordre de l'Aigle Blanc Ministre d'Etat. Et du*



BAIGNEUSES

*Ainsi dans cette eau transparente
Lorsque je vois Phyllis et la jeune Amarante,
Magnifiques bijoux, ornemens précieux,
Vous flâtes beaucoup mieux mes regards curieux.*

*Moraine
au Cabinet de S. E. M^{rs} le Comte de Brühl,
Cabinet de sa Majesté le Roy de Pologne Electeur de Saxe. N^o 36.*

Gravé par Meité.