

# Landesbibliothek Oldenburg

Digitalisierung von Drucken

## **Recueil D'Estampes Gravées D'Après Les Tableaux De La Galerie Et Du Cabinet De S. E. Mr. Le Comte De Bruhl Premier Ministre De S. M. Le Roi De Pol. Elect. De Saxe**

Contenant Cinquante Pieces

**Walther, George Conrad**

**Dresde, MDCCLIV.**

42. [St. Jean Baptiste, peint par C. Loth, gravé par Moëtte.]

[urn:nbn:de:gbv:45:1-97513](https://nbn-resolving.org/urn:nbn:de:gbv:45:1-97513)





Carlo Lotfy Pinx.

Martin Schupp sculp. à Paris.

# S.<sup>t</sup> Jean Baptiste

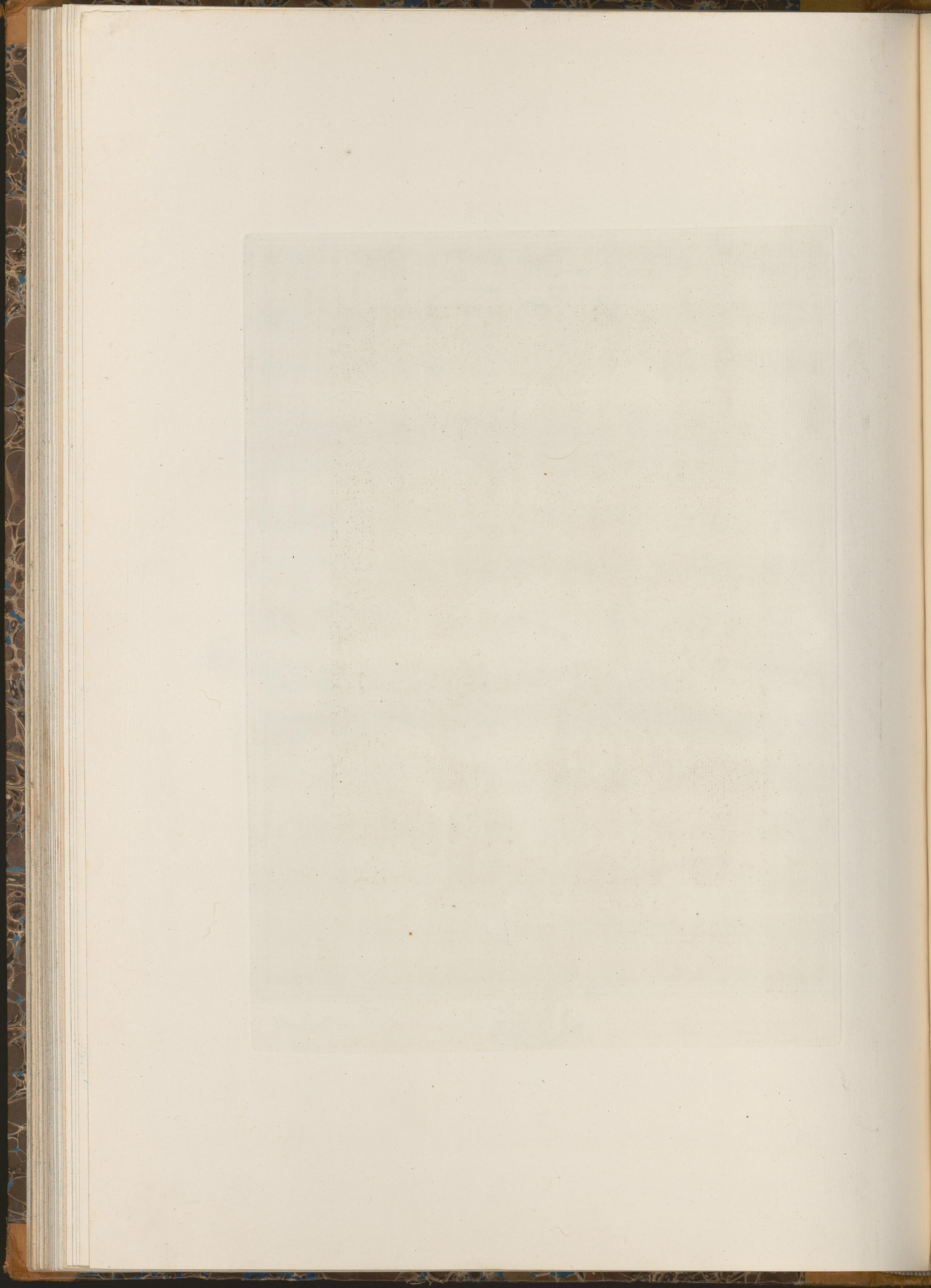
Gravé d'après le Tableau Original de Carlo  
de largeur qui est dans la Galerie  
de L'Oratoire de L'Église Blanc. Et Premier  
Rector



Lotfy, haut de  
de S. E. M<sup>te</sup> Le Comte de Brühl Chevalier  
Ministre de sa Majesté, Le Roy de Pologne  
de Saxe.

No. 42.









*S<sup>te</sup> Famille Tableau*  
*de la Galerie de S. E. Mons<sup>sr</sup> le*  
*haut de 3 pieds 3 pouces sur*  
*Mathieu Osterreich, delinavit.*



*de Carlo Loti*  
*Premier. Ministre Comte de Bruhl*  
*2 pieds 10 pouces de largeur.* No. 43.  
*Phil. Anst. Kilian. Sculp. May. Pol. & El. S. et Chalcegr. del. An.*