

# **Landesbibliothek Oldenburg**

**Digitalisierung von Drucken**

## **Recueil D'Estampes Gravées D'Après Les Tableaux De La Galerie Et Du Cabinet De S. E. Mr. Le Comte De Bruhl Premier Ministre De S. M. Le Roi De Pol. Elect. De Saxe**

Contenant Cinquante Pieces

**Walther, George Conrad**

**Dresde, MDCCLIV.**

45. [St. Maurice, peint par Luc Jordane, gravé par Basan.]

[urn:nbn:de:gbv:45:1-97513](https://nbn-resolving.org/urn:nbn:de:gbv:45:1-97513)



L. Verdier pinxit. C. Bann delinavit.

F. Baron sculpsit.

SAINTE

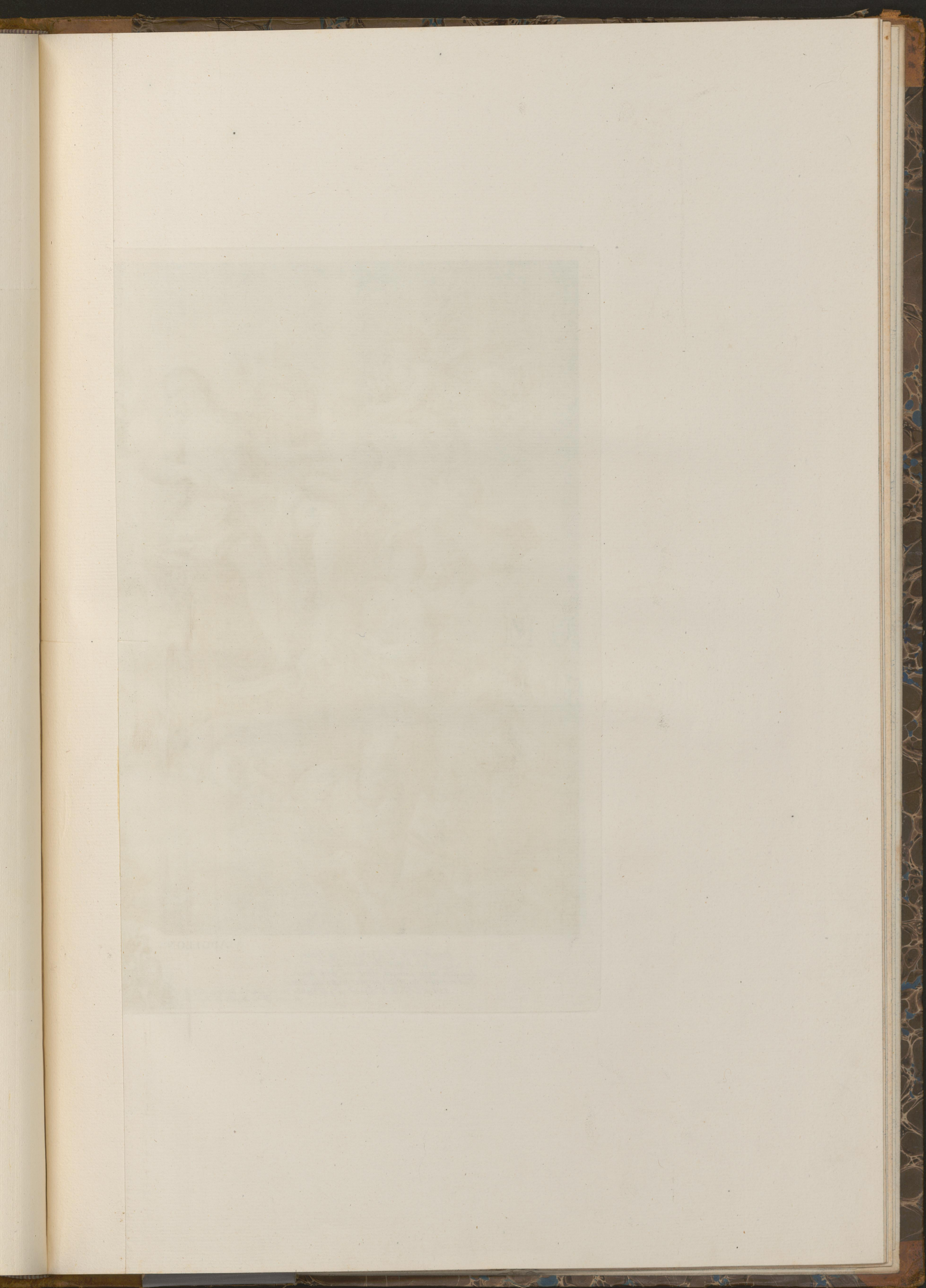
MAURICE.

Gravé d'après le Tableau original de 2. pieds 7. pouces  
dans la galerie de Son Excellence Monseigneur  
blanc et premier Ministre de Sa Majesté



de hauteur, sur 3. pieds 7. pouces de largeur, qui est  
le Comte de Bruhl Chevalier de l'Ordre de l'Aigle  
le Roi de Pologne, Electeur de Saxe &c.

Nº 45.



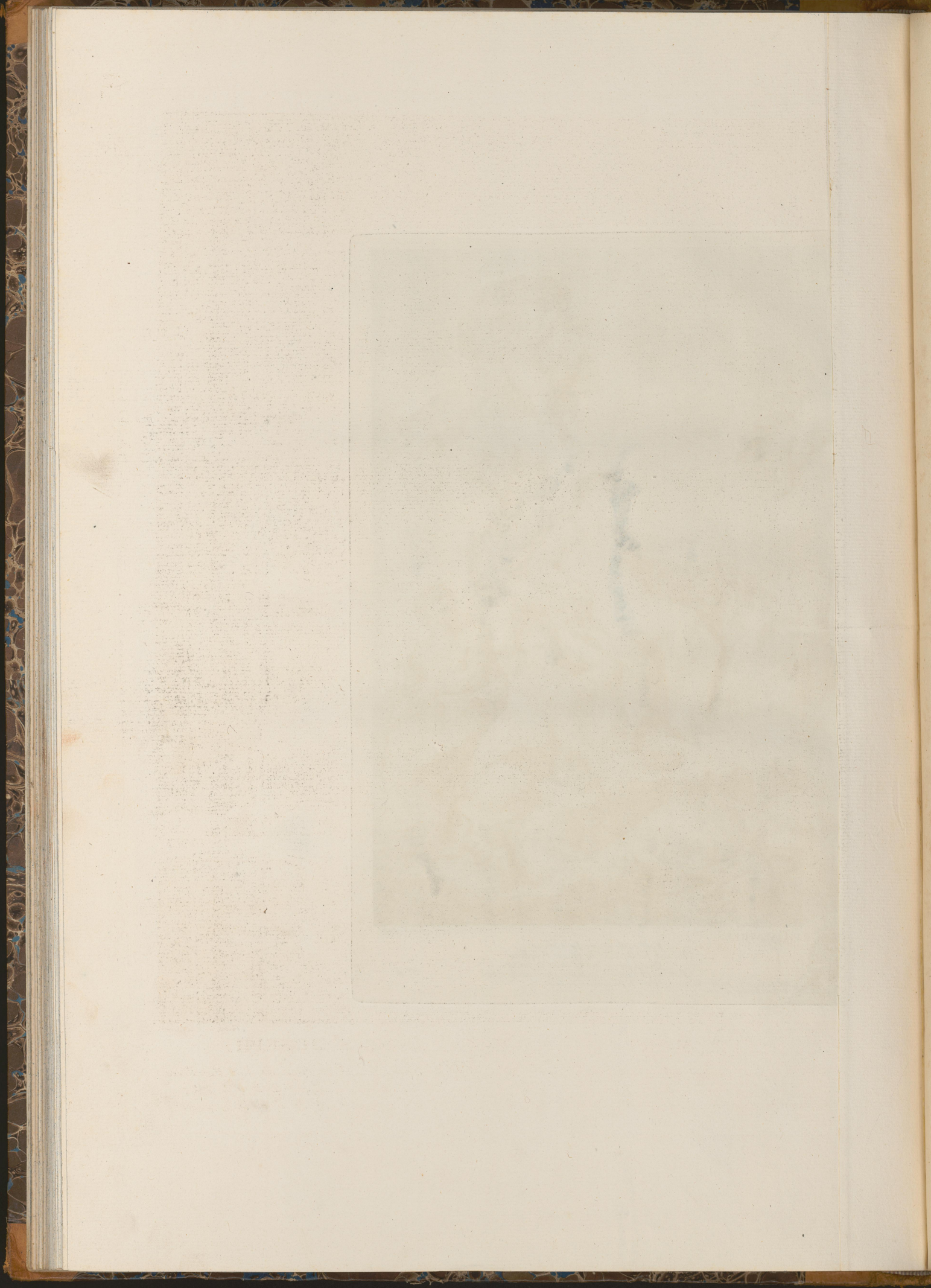




Tableau de M. de la Harpe.

APOLLO

Fixe Apollon, tes regards en ces lieux,  
Et dissipe de Galathée  
Les trop justes craintes, dont son âme agitée  
Fait craindre les effets au plus tendre des Dieux.  
Tableau de 6 pieds de longueur sur 4 de hauteur qui est dans la Gallerie de S. B.  
Ministre de sa Majesté Le Roy de