

**Landesbibliothek Oldenburg**

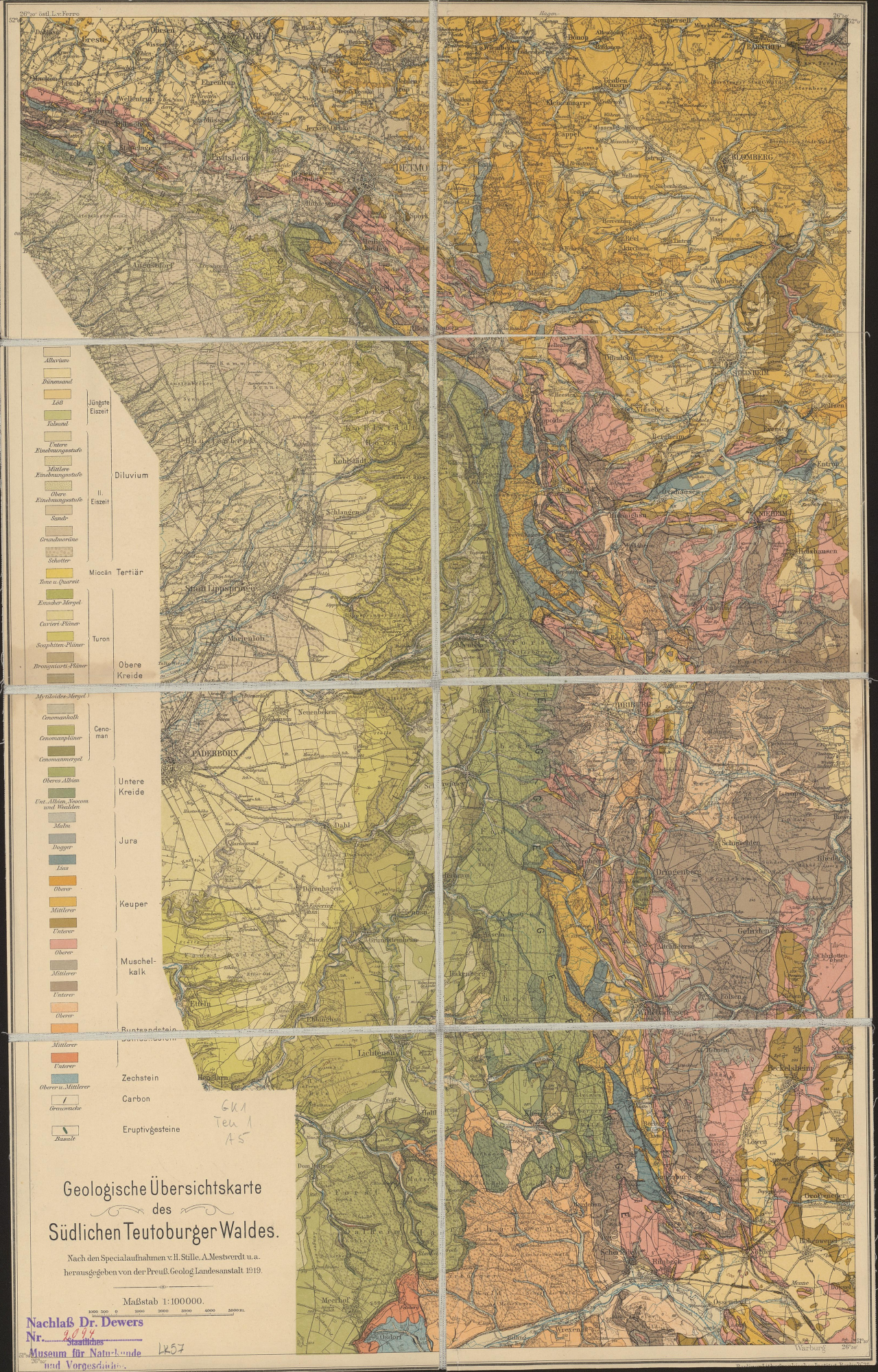
**Digitalisierung von Drucken**

**Geologische Übersichtskarte des Südlichen Teutoburger  
Waldes**

**Stille, Hans**

**Berlin, 1919**

[urn:nbn:de:gbv:45:1-703494](https://nbn-resolving.org/urn:nbn:de:gbv:45:1-703494)



- Alttertiär
- Dünensand
- Löß
- Talwand
- Untere Eiseiszeit
- Mittlere Eiseiszeit
- Oberer Eiseiszeit
- Sand
- Gründmoräne
- Schotter
- Miocän Tertiär
- Zona u. Quarz
- Eisener Mergel
- Oberer Pläner
- Schotter-Pläner
- Dreingürtel-Pläner
- Obere Kreide

- Mytiloides Mergel
- Conomanthale
- Conomanpläner
- Conomanmergel
- Oberer Albin
- Unt. Albin, Vauxen und Waalden
- Malm
- Dogger
- Isar
- Oberer Keuper
- Mittlerer Keuper
- Unterer Keuper
- Oberer Muschelkalk
- Mittlerer Muschelkalk
- Unterer Muschelkalk
- Buntsandstein

- Mittlerer Zechstein
- Unterer Zechstein
- Oberer, Mittlerer Carbon
- Grünschiefer
- Eruptivgesteine
- Diamant

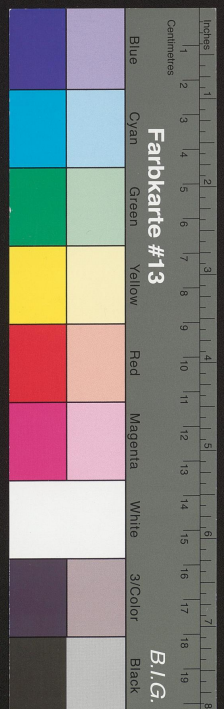
Geologische Übersichtskarte  
des  
Südlichen Teutoburger Waldes.

Nach den Specialaufnahmen v. H. Sille, A. Mestwerdt u. a.  
herausgegeben von der Preuß. Geolog. Landesanstalt 1919.

Maßstab 1:100000.

Nachlaß Dr. Dewers  
Nr. 2074  
Museum für Naturkunde  
und Vorgeschieht.

GK1  
Teil 1  
A5



GWA  
Teil  
A5

*Seite - Blatt weiß*

*Siedl. Teutoburger Wald*

*A: 100 000*

*8-*

**Nachlaß Dr. Dewers**

Nr. *2074*

Stattkreis

Museum für Naturkunde  
und Vögelkunde  
Oldenburg i. O., Baum 40